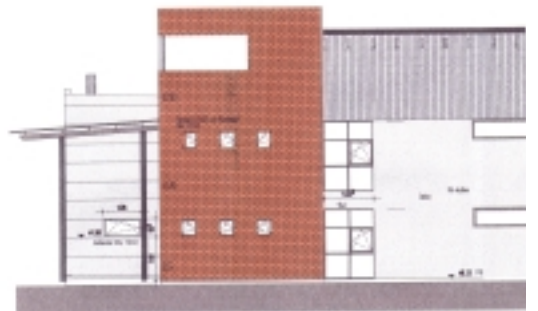


Neubau eines Feuerwehrgerätehauses für das Amt Werneuchen, Wesendahler Straße in 16356 Werneuchen

Die immer umfangreicher werdenden Aufgaben der Freiwilligen Feuerwehr haben, was die Unterbringung der Feuerwehr in Werneuchen betrifft, schon lange zu einem Notstand geführt. Das vorhandenen Gebäude im Ortskern konnte diesen neuen Aufgaben nicht mehr gerecht werden. Für eine Erweiterung oder einen Neubau war das vorhandenen Grundstück und dessen Lage nicht geeignet.

An der Wesendahler Straße konnte ein Grundstück für einen Neubau erworben werden. Das neue Feuerwehrgerätehaus besteht aus einer Fahrzeughalle mit vier Stellplätzen, welches parallel zur Straße angeordnet wurde und einem im rechten Winkel dazu angeordneten Sozialgebäude mit Eckturm. Im Sozialgebäude sind u.a. größere Schulungsräume eingerichtet worden, so daß dort auch Gemeindeveranstaltungen durchgeführt werden können.

Die Fahrzeughalle wurde als Stütze - Riegelkonstruktion aus Stahlbetonfertigteilen mit Porenbetonwand- und -Deckenplatten sowie einem Flachdach hergestellt. Das Sozialgebäude und der Turm sind herkömmlich gemauert, wobei der Turm mit einem mehrschaligen Wandaufbau (außen Klinker) und das Sozialgebäude aus Porenbetonmauerwerk hergestellt wurden. Das Sozialgebäude erhielt ein zum Hof geneigtes Pultdach mit Dachsteineindeckung.



Baujahr / Ausführung: 09/98 - 06/99

Auftraggeber: Amt Werneuchen,
Landkreis Barnim

BGF: 770 m²

Umbauter Raum: 3.774 m²

Baukosten: 1.85 Mio €